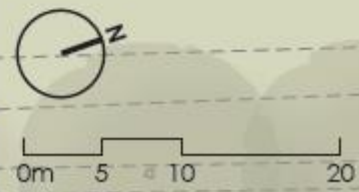
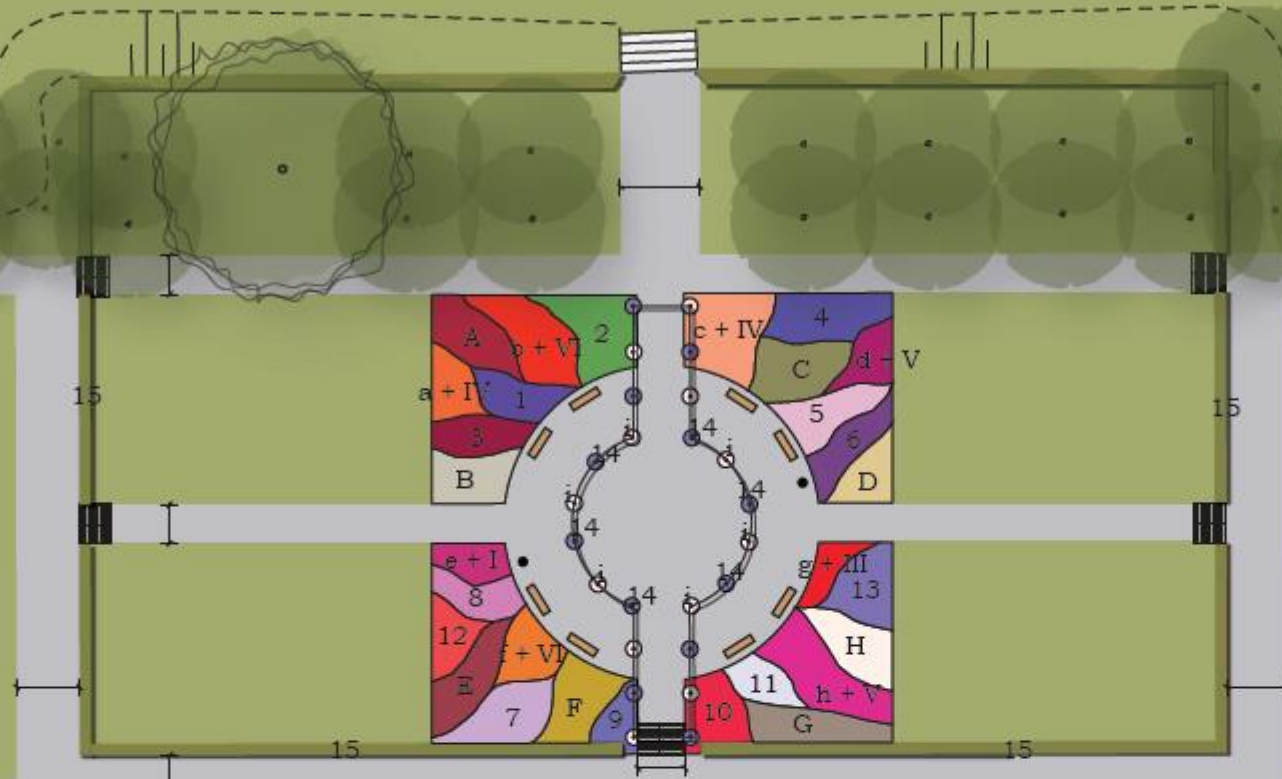


ROSARIUM BEPLANTINGSPLAN V2



GRASSEN					
	Naam	Hoogte	Bloeiperiode	Kleur	Opmerkingen
A.	<i>Panicum virgatum</i> 'Rothstrahlbush'	125 cm	juli - augustus	roodbruin	opp. plantvak = 15,5m ²
B.	<i>Pennisetum alopecuroides</i>	100 cm	augustus - oktober	beige/wit	opp. plantvak = 15,5m ²
C.	<i>Panicum virgatum</i> 'Heavy Metal'	70 cm	augustus - oktober	bruin	5 pl. m ² opp. plantvak = 15,5m ²
D.	<i>Deschampsia cespitosa</i> 'Goldtau'	100 cm	juni - augustus	goudgeel	opp. plantvak = 12,5m ²
E.	<i>Panicum virgatum</i> 'Shenandoah'	120 cm	augustus - oktober	roodbruin	opp. plantvak = 17,5m ²
F.	<i>Panicum virgatum</i> 'Strictum'	150 cm	juli - augustus	bruin	5 pl. m ² opp. plantvak = 17m ²
G.	<i>Molinia caerulea</i> 'Moorhexe'	60 cm	augustus - oktober	grijs/groen	opp. plantvak = 18m ²
H.	<i>Molinia arundinacea</i> 'Transparent'	200 cm	augustus - oktober	groen	opp. plantvak = 21m ²

ROZEN					
	Naam	Hoogte	Bloeiperiode	Kleur	Opmerkingen
a.	Rosa 'Fellowship'	90 cm	juli - oktober	diep oranje	volle tros roos opp. plantvak = 15m ²
b.	Rosa 'Eyeopener'	90 cm	juni - oktober	rood	tros, enkel opp. plantvak = 25m ²
c.	Rosa 'Suntan'	40 cm	juni - oktober	abrikoos oranje	halfgevuld opp. plantvak = 22,5m ²
d.	Rosa 'Burgundy Ice'	90 cm	mei - oktober	bordeaux rood/paars	volle roos opp. plantvak = 13m ²
e.	Rosa 'Nuits de Young'	100 cm	juli - september	paars/rood	volle roos opp. plantvak = 13,5m ²
f.	Rosa 'Red Meidiland'	60 cm	juni - september	rood/wit hart	opp. plantvak = 16m ²
g.	Rosa 'Pat Austin'	130 cm	juni - oktober	oranje/koper	volle roos opp. plantvak = 10m ²
h.	Rosa 'William Shakespeare'	100 cm	juni - september	paars/rood	volle roos opp. plantvak = 25m ²
i.	Rosa 'New Dawn'	400 cm	juni - september	roze/wit	klimroos

VASTE PLANTEN EN HEESTERS

Vaste planten

	Naam	Hoogte	Bloeiperiode	Kleur	Opmerkingen
1.	<i>Iris sibirica</i> 'Perry's Blue'	70 cm	juni - juli	blauw	7 pl. m ² opp. plantvak = 12,5m ²
2.	<i>Heuchera</i> 'Villosa'	20 cm	augustus - september	groen/wit	7 pl. m ² opp. plantvak = 21,5m ²
3.	<i>Sanquisorba officinalis</i> 'Red Thunder'	90 cm	juli - september	rood	opp. plantvak = 12,5m ²
4.	<i>Camassia quamash</i>	40 cm	mei - juni	blauw	opp. plantvak = 17,5m ²
5.	<i>Anemone hybrida</i> 'Königin Charlotte'	80 - 100 cm	augustus - oktober	roze	7 - 9 pl. m ² opp. plantvak = 15,5m ²
6.	<i>Salvia nemerosa</i> 'Ost Friesland'	50 cm	juni - augustus	paars	9 pl. m ² opp. plantvak = 15,5m ²
7.	<i>Veronicastrum virginicum</i> 'Adoration'	160 cm	juli - augustus	lila/paars	Blijft hele winter intact opp. plantvak = 19m ²
8.	<i>Aster novi-belgii</i> 'Neron'	100 cm	september - oktober	roze/rood	opp. plantvak = 13,5m ²
9.	<i>Geranium wallichianum</i> 'Buxton's Variety'	40 cm	juni - september	paars	7 pl. m ² opp. plantvak = 9,5m ²
10.	<i>Echineacea purpurea</i> 'Eccentric'	70 cm	juni - september	rood	8 tot 12 pl. m ² opp. plantvak = 17m ²
11.	<i>Astrantia major</i>	70 cm	juni - augustus	roze/wit	opp. plantvak = 9m ²
12.	<i>Monarda</i> 'Squaw'	100 cm	juli - augustus	rood	7 pl. m ² opp. plantvak = 11,5m ²

	Naam	Hoogte	Bloeiperiode	Kleur	Opmerkingen
13.	Geranium 'Orion'	60 cm	juni - september	blauw	7 pl. m ² opp. plantvak = 13,5m ²

Heesters

14.	Wisteria sinensis 'Prolific'	900 cm	mei	blauw/paars	3 pl. m ²
15.	Fagus Sylvatica	100 cm	bladhoudend	groen	Wintergroen 7 pl. per strekkende meter

Onderbegroeiing

I.	Geranium 'Azure Rush'	40 cm	juni - november	blauw	5 pl. m ²
II.	Geranium 'Rozanne'	50 cm	mei - november	blauw	5 pl. m ²
III.	Geranium 'Brookside'	50 cm	juni - november	blauw/paars	7 pl. m ²
IV.	Geranium 'Johnson's Blue'	50 cm	juni - juli	blauw	7 pl. m ²
V.	Geranium 'Himalayense'	40 cm	juni - juli	paars	7 pl. m ²
VI.	Geranium magnificum 'Turco'	40 cm	mei - juli	blauw/paars	7 pl. m ²